



BiTiBi: best practice olandese

BiTiBi



Co-funded by the Intelligent Energy Europe
Programme of the European Union



Eduard Röntgen

Consulente presso inno-V in Amsterdam

Una società di consulenza sui trasporti pubblici e altre soluzioni di smart mobility

BiTiBi



Co-funded by the Intelligent Energy Europe
Programme of the European Union



BiTiBi Workshop a Bollate - 19 novembre
Best practice Olandese

Il “comprovato” approccio olandese alla ciclabilità (1/3)



BiTiBi



Co-funded by the Intelligent Energy Europe Programme of the European Union

BiTiBi Workshop a Bollate - 19 novembre
Best practice Olandese



io bike
one train
e io bike

4

Il “comprovato” approccio olandese alla ciclabilità (2/3)

“Beeld van Rutte op fiets zegt dat hij een van ons is”

GEPLAATST : 28 maart 2012

Bijna dagelijks zien we foto's voorbij komen van premier Mark Rutte op de fiets. Wil hij ons iets vertellen?



Il nostro Primo Ministro Rutte in bici: “semplicemente uno di noi”

BiTiBi



Co-funded by the Intelligent Energy Europe Programme of the European Union

BiTiBi Workshop a Bollate - 19 novembre
Best practice Olandese



io bike
one train
e io bike

5

Il “comprovato” approccio olandese alla ciclabilità (3/3)



Co-funded by the Intelligent Energy Europe
Programme of the European Union

BiTiBi Workshop a Bollate - 19 novembre
Best practice Olandese

Storia della ciclabilità in NL; non sempre una connessione forte (video)



BiTiBi



Co-funded by the Intelligent Energy Europe
Programme of the European Union

BiTiBi Workshop a Bollate - 19 novembre
Best practice Olandese



bicibike
onetrain
bicibike

7

Ciclisti in Olanda durante l'ora di punta: sempre in bici, anche con il maltempo (video)



BiTiBi



Co-funded by the Intelligent Energy Europe
Programme of the European Union

BiTiBi Workshop a Bollate - 19 novembre
Best practice Olandese



8







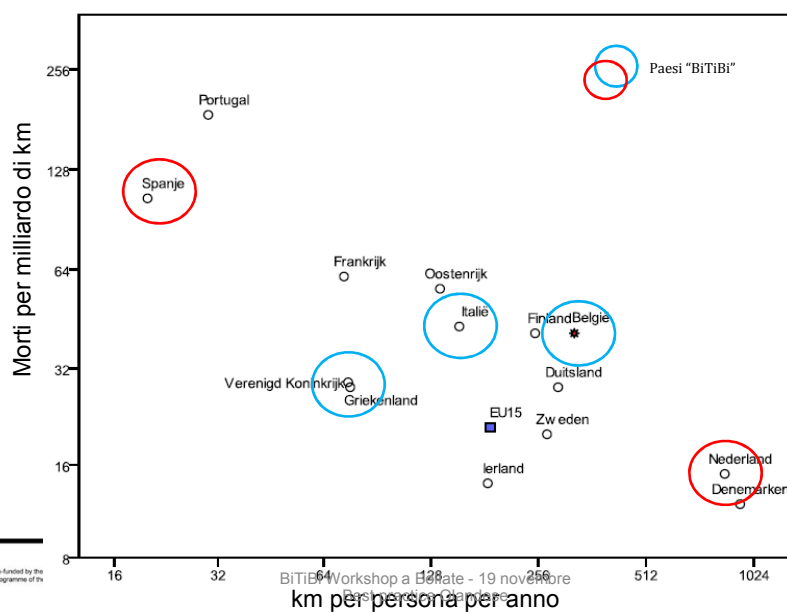


INFRASTRUTTURE PER LE BICI A CASA

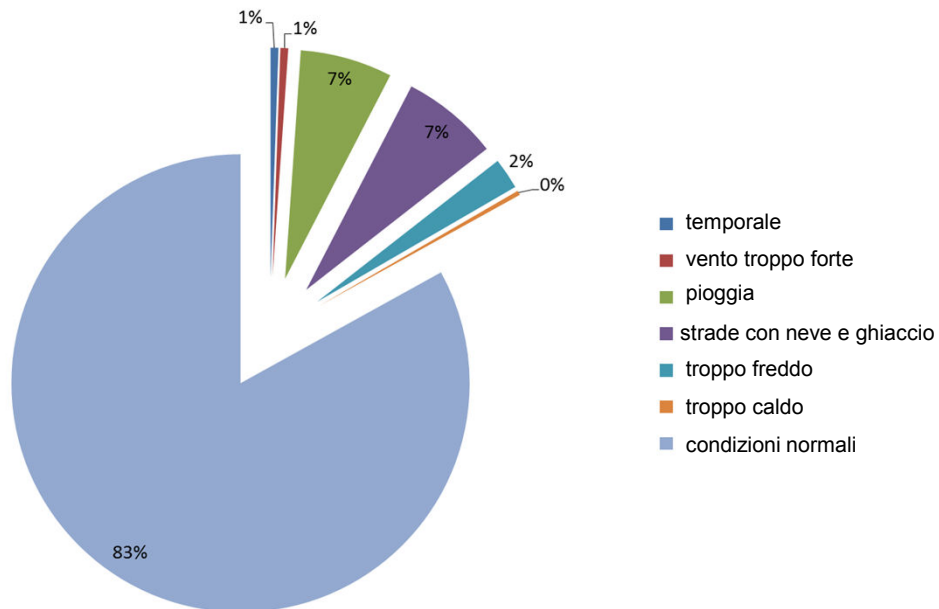
Dal 2002 per ogni abitazione di nuova costruzione è obbligato avere un riparo per le bici



Sicurezza delle biciclette

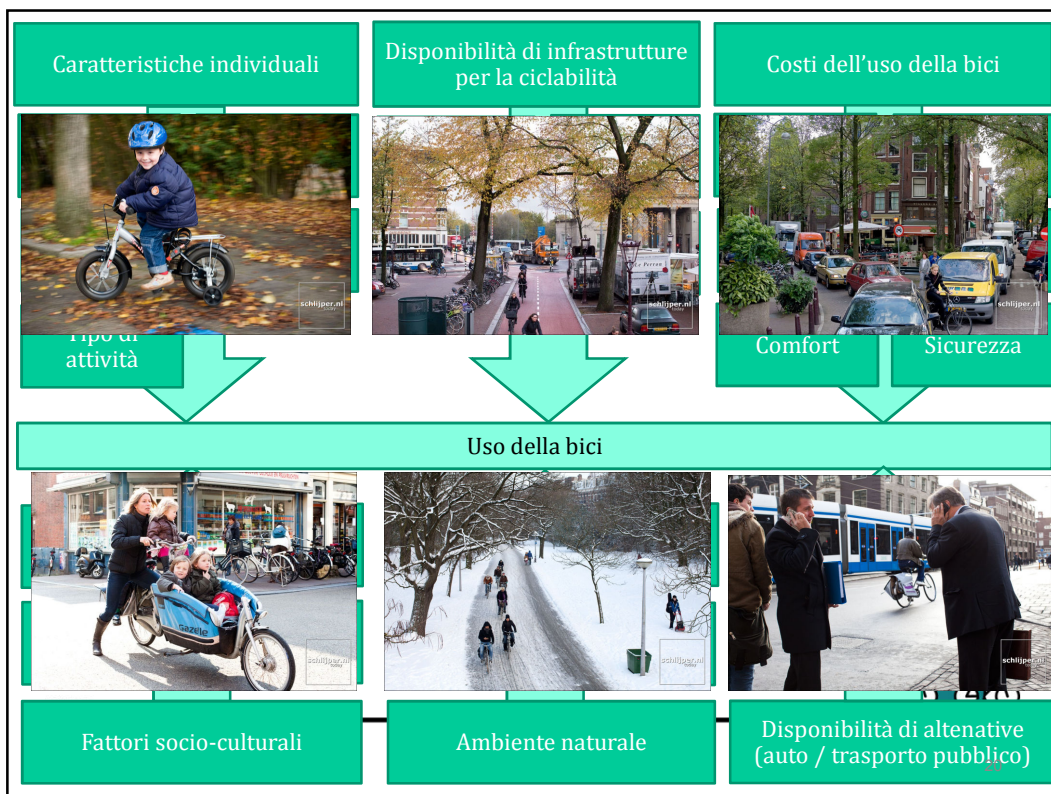


Condizioni meteorologiche olandesi



BiTiBi Workshop a Bollate - 19 novembre
Best practice Olandese

18



Il «comprovato» approccio olandese BiTiBi

Fattori chiave:

- Disponibilità di ricoveri sicuri e rastrelliere (“per il primo miglio”)
- Sistemi di bike sharing (tipo OV-fiets, sistema two-way “per l’ultimo miglio”)
- Organizzazione integrata del servizio (treno e bici)
- Sistema integrato di pagamento (treno e bici)
- Adeguate strategie di comunicazione, marketing e promozione

BiTiBi



Co-funded by the Intelligent Energy Europe
Programme of the European Union

BiTiBi Workshop a Bollate - 19 novembre
Best practice Olandese



Bike → Train: parcheggi custoditi e rastrelliere presso le stazioni



BiTiBi



Co-funded by the Intelligent Energy Europe
Programme of the European Union

BiTiBi Workshop a Bollate - 19 novembre
Best practice Olandese



Train → Bike: il bike sharing di OV-fiets



- Una bici “semplice”
- Agevole manutenzione
- Brand (stessi colori dei treni NS)
- No co-branding
- 250 stazioni equipaggiate
- 7.000 biciclette
- 1,2 mln prelievi/giorno
- 10€ / anno
- 3.15€ / noleggio

BiTiBi



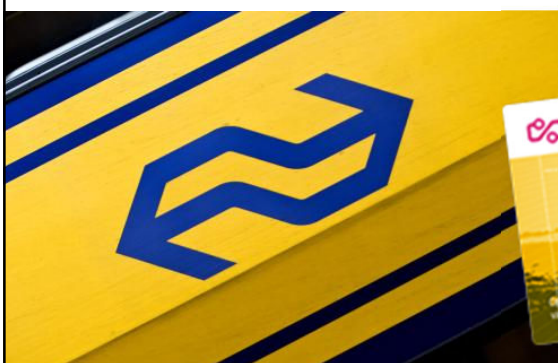
Co-funded by the Intelligent Energy Europe Programme of the European Union

BiTiBi Workshop a Bollate - 19 novembre
Best practice Olandese



23

Sistemi integrati di pagamento



BiTiBi



Co-funded by the Intelligent Energy Europe Programme of the European Union

BiTiBi Workshop a Bollate - 19 novembre
Best practice Olandese



28



I risultati dell'approccio olandese

Investimenti in rastrelliere presso le stazioni (indagine '02)

- ↑ 20% utenti servizio ferroviario
- ↑ 11% persone che arrivano in bici in stazione

Punteggio delle rastrelliere: 5,3 → 7,1 (scale: 1-10)

OV-fiets (indagine '11):

- ↑ 8% degli utenti OV-fiets avrebbero usato l'auto invece del treno senza OV-fiets (bike sharing)
- 46% usano OV-fiets (bike sharing) al posto del bus/tram per l'ultimo miglio
- 54% usano di più il treno perché c'è OV-fiets

Punteggio di OV-fiets: 7,8

BiTiBi



BiTiBi Workshop a Bollate - 19 novembre
Best practice Olandese



bike
on
train
bike

30

Alcuni suggerimenti (cosa abbiamo imparato)

Andare in bici non riguarda pochi coraggiosi ma è una modalità di trasporto

- Fattori individuali e socio-economici (questione di immagine, andare in bici dovrebbe essere considerata una cosa normale e non straordinaria)
- Politiche di governo
- Infrastrutture ciclabili dedicate (a casa, piste ciclabili, presso le stazioni)
- Condizioni ambientali e climatiche

La combinazione Bici-Treno-Bici richiede:

- Disponibilità di ricoveri sicuri e rastrelliere ('per il primo miglio')
- Sistemi di bike sharing (tipo OV-fiets, sistema two-way ('per l'ultimo miglio'))
- Organizzazione integrata del servizio (treno e bici)
- Sistema integrato di pagamento (treno e bici)
- Adeguate strategie di comunicazione, marketing e promozione

BiTiBi



Co-funded by the Intelligent Energy Europe
Programme of the European Union

BiTiBi Workshop a Bollate - 19 novembre
Best practice Olandese



bi
o
t
r
a
i
n
b
i
k
e
31