



Premio AICA 2018

Categoria 1: «Comunicare la sostenibilità delle città»



Alba, 17 novembre 2018

*La Comunicazione ambientale attraverso
le attività del Servizio Sostenibilità di Ateneo:
promuovere la mobilità sostenibile e ... tanto altro*

Eleonora Perotto – Maria Licia Zuzzaro – Giada Messori



Servizio Sostenibilità di Ateneo (SSA)

...dal progetto Città Studi Campus Sostenibile all'istituzionalizzazione delle buone pratiche per la sostenibilità...

- SSA rappresenta il presidio istituzionale delle tematiche della sostenibilità;
- SSA opera in staff alla Direzione Generale per migliorare, nell'ottica dello sviluppo sostenibile, le prestazioni ambientali delle attività svolte da tutte le Aree e i Dipartimenti dell'Ateneo per la realizzazione di un "campus sostenibile".

**SDGs e
l'Agenda 2030**



La sostenibilità al Politecnico

Qualità ambientale e dell'abitare, salute e benessere

Servizio Sostenibilità di Ateneo



VIVI.POLIMI.

Polisocial



Comitato Unico di Garanzia

Multi Chance Poli Team

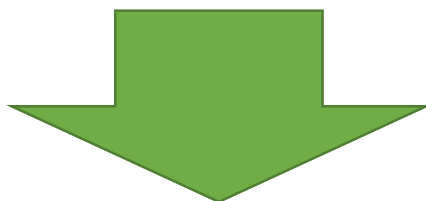
**Reti e collaborazioni
con altre università**





Sostenibilità@Polimi

*Riorganizzazione della strategia di sostenibilità d'Ateneo per una visione olistica dell'impegno verso la nostra comunità e i nostri campus, affrontando le nuove sfide di **qualità dell'abitare, salute e benessere**.*



➤ Gli obiettivi:

- ✓ **Comunicazione della Sostenibilità@Polimi**
- ✓ **Disseminazione e sensibilizzazione sui temi della sostenibilità**
- ✓ **Contenimento delle emissioni di CO₂**
- ✓ **Incentivazione alla mobilità sostenibile**
- ✓ **Promozione dei principi dell'economia circolare**



Le iniziative e i progetti realizzati si ispirano e vogliono promuovere i 17 SDGs dell'Agenda 2030



SUSTAINABLE DEVELOPMENT GOALS

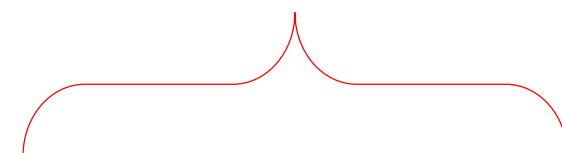
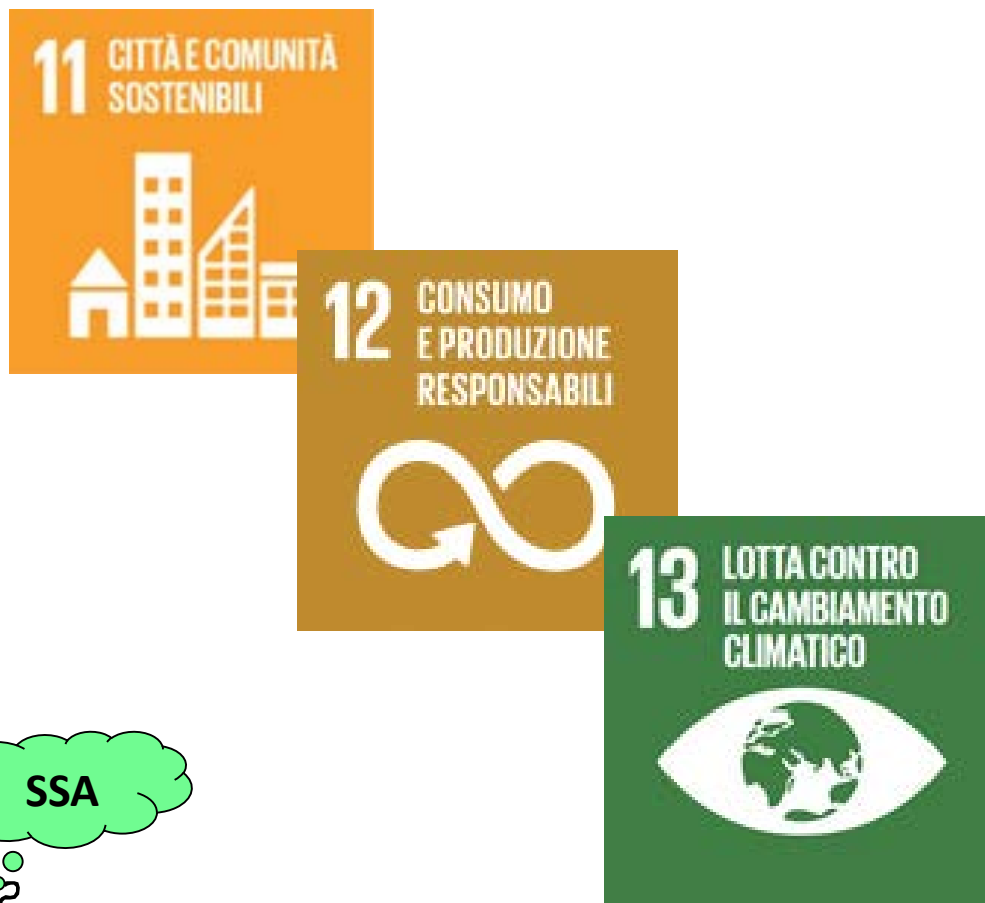




POLITECNICO
MILANO 1863

SUSTAINABLE DEVELOPMENT GOALS

Comunicazione e attività varie



SSA



Specifici obiettivi e progetti + comunicazione



11 SUSTAINABLE CITIES
AND COMMUNITIES



9 INNOVAZIONE E
INFRASTRUTTURE



13 LOTTA CONTRO
IL CAMBIAMENTO
CLIMATICO



Mobilità sostenibile

INIZIATIVA «AL POLI SENZA AUTO»

In occasione della European Mobility Week, dal 2016 viene proposta questa iniziativa rivolta al personale dell'Ateneo.

Scopo: premiare i comportamenti sostenibili in tema di mobilità, riconoscendo ai «vincitori» il titolo di «*Ambassador della Mobilità Sostenibile dell'Ateneo*».





**POLITECNICO
MILANO 1863**



11 SUSTAINABLE CITIES
AND COMMUNITIES



9 INNOVAZIONE E
INFRASTRUTTURE



13 LOTTA CONTRO
IL CAMBIAMENTO
CLIMATICO



Mobilità sostenibile

MILANO BIKE CHALLENGE: l'unione fa la forza

Dal 2015 si esorta la comunità politecnica a partecipare a questa Challenge, estesa dal 2016 anche agli studenti.

L'ultimo premio ricevuto è quello relativo all'edizione 2017: il Politecnico si è aggiudicato il 2° posto a livello regionale e nazionale.

CON IL PATROCINIO DI

BIKE CHALLENGE MILANO 2015
15 settembre - 30 ottobre

MAGGIORE % DI PARTECIPAZIONE

3° CLASSIFICATO
Organizzazioni con > 500 lavoratori

Politecnico di Milano

powered by

CON IL PATROCINIO DI

3ª Bike Challenge Milano 2017
16 settembre - 14 Novembre

**MAGGIORE %
DI PARTECIPAZIONE**

2ª CLASSIFICATA
Organizzazioni con >500 lavoratori

Politecnico di Milano
Docenti, personale

Giulietta Pagliaccio
Presidente FIAB

powered by

CO-FINANCED BY THE INTELLECTUAL PROPERTY PROGRAMME OF THE EUROPEAN UNION



2018



LOVE TO RIDE MILANO

HOME MID PROFILO PREMI CLASSIFICHE INFO

Classifica Organizzazioni Classifica Dipartimenti Migliori Individui Tutti i Team Groups

Milano Results and Position

Politecnico di Milano - Docenti, personale (2015-2017)	56,899 POINTS	2	REGIONE
--	---------------	---	---------

National Results and Position

Politecnico di Milano - Docenti, personale (2014-2018)	56,899 POINTS	2	REGIONE
--	---------------	---	---------

2
POSIZIONE

powered by





11 SUSTAINABLE CITIES AND COMMUNITIES



9 INNOVAZIONE E INFRASTRUTTURE



13 LOTTA CONTRO IL CAMBIAMENTO CLIMATICO



17 PARTNERSHIP PER GLI OBIETTIVI



Mobilità sostenibile

SHARING MOBILITY: cultura e convenzioni

Progetto lanciato nel 2017: 6 società convenzionate e più di 5.000 iscritti, di cui **3.107 utenti attivi**.

Nel 2018 sono state siglate **16 convenzioni**, che includono diversi servizi di *car*, *bike* e *scooter* sharing, oltre che di trasporti via autobus.

Nei campus milanesi vengono realizzati ogni anno diversi eventi, aperti anche ai cittadini, per illustrare le opportunità offerte dalla sharing mobility.





11 SUSTAINABLE CITIES
AND COMMUNITIES



9 INNOVAZIONE E
INFRASTRUTTURE



13 LOTTA CONTRO
IL CAMBIAMENTO
CLIMATICO



17 PARTNERSHIP
PER GLI OBIETTIVI



Mobilità sostenibile

CICLOSTAFFETTA PER LA QUALITA' DELL'ARIA

Iniziativa di *citizen science*, realizzata in collaborazione con l'associazione Cittadini per l'Aria, che ha permesso ai milanesi di contribuire attivamente al monitoraggio della qualità dell'aria della loro città, effettuando misurazioni secondo per secondo **in sella ad un tandem**.

La ciclostaffetta ha rappresentato un'occasione per sensibilizzare l'opinione pubblica al problema dell'inquinamento atmosferico e sollecitando al contempo la politica ad adottare, il prima possibile, le soluzioni necessarie per ridurlo.





11 SUSTAINABLE CITIES
AND COMMUNITIES



Mobilità sostenibile

9 INNOVAZIONE E
INFRASTRUTTURE



POLICICLO: prendiamoci cura della nostra bici

Nell'ambito del Progetto Policiclo (<http://www.policiclo.it/>) è nata nel 2014 la **ciclofficina di Ateneo**.

13 LOTTA CONTRO
IL CAMBIAMENTO
CLIMATICO



Gestita da studenti, la ciclofficina è un luogo in cui ci sono tutti gli attrezzi per riparare una bici e presso la quale **imparare a prendersi cura del proprio mezzo**. La ciclofficina non offre semplicemente un servizio di riparazione ma vuole **aumentare la consapevolezza e la conoscenza sul mondo della bici**.

17 PARTNERSHIP
PER GLI OBIETTIVI



3 SALUTE
E BENESSERE



Durante la SEM2017 è stata realizzata una competizione ludico ricreativa che ha consentito di cimentarsi in una gara di cambio camere d'aria.



Sem 2017: PRESENTI volontari di **FIAB Milano Ciclobby** per affrontare il tema della sicurezza in bici in città



11 SUSTAINABLE CITIES
AND COMMUNITIES



9 INNOVAZIONE E
INFRASTRUTTURE



13 LOTTA CONTRO
IL CAMBIAMENTO
CLIMATICO



17 PARTNERSHIP
PER GLI OBIETTIVI



3 SALUTE
E BENESSERE

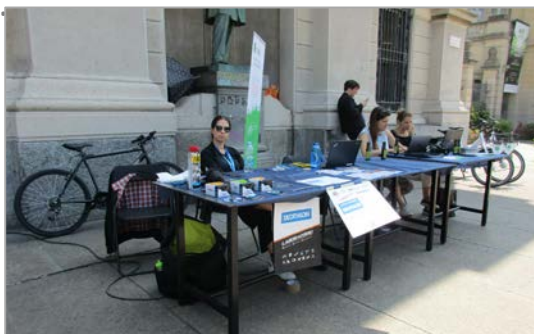


Mobilità sostenibile

CARTA UNIVERSITA' DECATHLON: prendiamoci cura della nostra bici

Nel 2018 per promuovere la mobilità sostenibile, POLIMI ha attivato un sistema per guadagnare punti Decathlon e acquistare «**bike repair station**» da installare nei campus, finalizzate ad incentivare l'uso della bici da parte della popolazione politecnica.

Eventi organizzati durante il Festival della Sostenibilità e la Settimana Europea della Mobilità 2018.



FESTIVAL
DELLO
SVILUPPO
SOSTENIBILE
2018

PROMOSSO DA
ASVIS

CITTÀ STUDI
CAMPUS SOSTENIBILE

POLITECNICO
MILANO 1863

25 MAGGIO 2018

CARTA UNIVERSITÀ
DECATHLON

POLIMI PRESENTA:

Ti piacerebbe avere delle "Bike Repair Station" presso il tuo Ateneo? Da oggi chiunque faccia parte della popolazione del Politecnico di Milano può associare la propria carta Decathlon a quella dell'Ateneo.

Fermati al desk e aiuta la tua Università ad accumulare punti!

Porta al desk la tua bici e impara a prendertene cura con noi!

Un tecnico Decathlon è a disposizione per fornirti consigli e assistenza tecnica per i piccoli interventi di manutenzione sulla tua bicicletta.

Per maggiori informazioni:



mobility@polimi.it
www.campus-sostenibile.polimi.it
www.facebook.com/CittaStudiCampusSostenibile
twitter.com/CampusSos

JOIN US AND
FIX YOUR BIKE



Mobilità sostenibile

MOBILITA' URBANA SICURA A EMISSIONI 0

E' in corso il **contest Michelin** volto a trovare idee innovative per il futuro della mobilità sostenibile, verso l'obiettivo delle emissioni 0, lanciato durante la SEM 2018

11 SUSTAINABLE CITIES AND COMMUNITIES



9 INNOVAZIONE E INFRASTRUTTURE



13 LOTTA CONTRO IL CAMBIAMENTO CLIMATICO



17 PARTNERSHIP PER GLI OBIETTIVI



I vincitori avranno a disposizione un finanziamento di 10.000€ per la realizzazione del progetto proposto.



IL FUTURO È ORA. REALIZZA LA TUA IDEA! PARTECIPA AL PITCH EVENT

POLITECNICO DI MILANO
UNIVERSITÀ DEGLI STUDI DI PALERMO

Michelin lancia la sfida delle idee su mobilità sicura a emissioni zero

#INNOVAZIONE 2018 LIVE THE MOTION

Mobilità urbana sicura a emissioni 0: tecnologie, equipaggiamenti e strumenti

In gara il Politecnico di Milano e l'Università degli Studi di Palermo

Viviamo in un mondo dove le persone e le merci si muovono sempre di più e sempre più velocemente, un mondo dove il numero dei veicoli aumenta fino a farne prevedere più di miliardo e mezzo già nel prossimo 2020.

La mobilità efficiente, rispettosa dell'ambiente e proiettata al tuo futuro ha bisogno di soluzioni innovative che garantiscano una migliore e più razionale circolazione di persone e beni, nonché di nuove idee per renderla sempre più sostenibile.

Sei disposto a metterti in gioco per proporre la tua migliore idea di mobilità sostenibile?

Si richiede l'iscrizione sul sito dedicato al progetto
www.livethemotion.it/innovazione

Per informazioni: numero verde 800 04 92 29 - e-mail info@livethemotion.it





Economia Circolare - Gestione Rifiuti

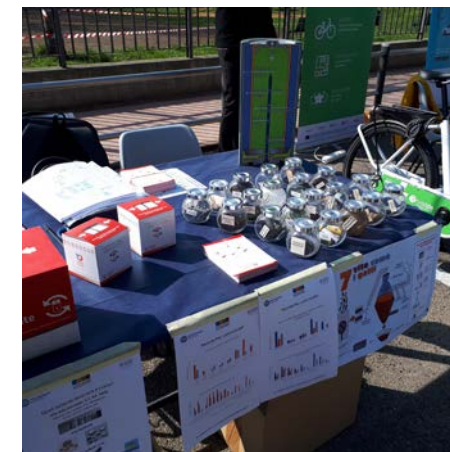
PROGETTO PILE

Incentivare la Raccolta differenziata, il Riciclo e il Riutilizzo con progetti e campagne specifiche, come ad esempio il Progetto in collaborazione con ERP e AMSA per la **raccolta delle pile esauste**.

11 SUSTAINABLE CITIES AND COMMUNITIES

12 CONSUMO E PRODUZIONE RESPONSABILI

17 PARTNERSHIP PER GLI OBIETTIVI





11 SUSTAINABLE CITIES
AND COMMUNITIES



12 CONSUMO
E PRODUZIONE
RESPONSABILI



17 PARTNERSHIP
PER GLI OBIETTIVI



Economia Circolare - Gestione Rifiuti

PULIAMO IL MONDO

Incentivare la Raccolta differenziata, il Riciclo e il Riutilizzo con progetti e campagne specifiche, come ad esempio la partecipazione alla campagna promossa da Legambiente "Puliamo il Mondo"





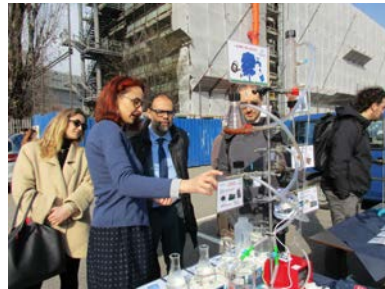
Economia Circolare – Riduzione Consumo Bottigliette di Plastica

LA CASA DELL'ACQUA

In occasione del 22 marzo 2018 Giornata Mondiale dell'Acqua è avvenuta l'inaugurazione Casa dell'Acqua di MM SpA nei pressi del Campus Bassini dell'Ateneo e distribuzione gratuita di borracce MM SpA e Politecnico/Città Studi Campus Sostenibile.

In contemporanea sono stati organizzati desk informativi con prove pratiche

- 6 ACQUA PULITA E SERVIZI IGIENICO-SANITARI
- 11 SUSTAINABLE CITIES AND COMMUNITIES
- 12 CONSUMO E PRODUZIONE RESPONSABILI
- 3 SALUTE E BENESSERE
- 13 LOTTA CONTRO IL CAMBIAMENTO CLIMATICO





Riduzione Consumi Energia

M'ILLUMINO DI MENO

Adesione a diverse iniziative, congiuntamente con la Commissione Energia di Ateneo. Tra queste dal 2016 M'illumino di meno.

Nel febbraio 2018, in collaborazione con la **RUS**, è stata realizzata l'iniziativa **"Caccia al kWh"**

<https://www.youtube.com/watch?v=h8OotvRw714>



La RUS aderisce a "M'illumino di Meno 2018 - Con i piedi per terra" con

"Caccia al kWh"

Vademecum per la partecipazione degli atenei



	TAG YOUR FRIENDS! CITTÀ STUDI Campus Sostenibile.it	Sei l'ultimo a lasciare l'aula? Spegni le luci quando non servono!
	TAG YOUR FRIENDS! CITTÀ STUDI Campus Sostenibile.it	Mai troppo caldo o freddo in aula? Contatta il callcenter per regolare la temperatura 02 2399 9100 callcenter@polimi.it
	TAG YOUR FRIENDS! CITTÀ STUDI Campus Sostenibile.it	Sei l'ultimo a lasciare l'aula? Preserviamo il calore: chiudi le porte e le finestre!
	TAG YOUR FRIENDS! CITTÀ STUDI Campus Sostenibile.it	Utilizza l'automobile il meno possibile, condividila con chi fa lo stesso tragitto. Utilizza la bicicletta e attiva le convenzioni di sharing mobility del Politecnico!
	TAG YOUR FRIENDS! CITTÀ STUDI Campus Sostenibile.it	Utilizza le tende per regolare la luce naturale negli ambienti interni!
	TAG YOUR FRIENDS! CITTÀ STUDI Campus Sostenibile.it	Non far scorrere acqua inutilmente. Apri il rubinetto quanto basti!
	TAG YOUR FRIENDS! CITTÀ STUDI Campus Sostenibile.it	Sii sportivo... Oggi utilizza le scale! Fa bene a te e al pianeta!



E molto altro ancora...





Comunicazione e Informazione: principali strumenti



- 1) canali progetto Città Studi Campus Sostenibile (sito web, FB, Twitter)
- 2) sito istituzionale e social network POLIMI
- 3) canali RUS

nonché attraverso:

- attività di **networking e di public relations** per la realizzazione di iniziative congiunte con altri Atenei, istituzioni pubbliche, Associazioni, ecc.
- supporto/svolgimento di indagini inerenti i temi della sostenibilità (ad es. ambito mobilità, ecc.)
- varie attività di Formazione (seminari, corsi, ecc.)





POLITECNICO
MILANO 1863



La prossima challenge?

Interagire sempre più con i nostri studenti per costruire insieme il loro futuro



Grazie per l'attenzione

CONTATTI:

Servizio Sostenibilità di Ateneo: serviziosostenibilita@polimi.it -- mobility@polimi.it

Web site progetto "CSCS: www.campus-sostenibile.polimi.it

Canali Social CSCS: *Facebook* <https://www.facebook.com/CittaStudiCampusSostenibile/>; *Twitter*: <https://twitter.com/CampusSos>